

## 注意事項

発進する前に**積荷の飛散防止のため**車両周りの  
**点検・清掃**を、必ず実施してください。

### 1 荷台周り

- \* 荷台周りの凹凸部に碎石、残土等が付着していないか。
- \* ナンバープレートが汚れていないか。

### 2 後部バンパー、ガイドバンパー

- \* 後部バンパー、ガイドバンパーの上に碎石、残土が残っていないか。

### 3 タイヤ周り

- \* タイヤの間に石が噛んでいないか。
- \* タイヤに泥が付着していないか。
- \* 泥除けに泥が付着していないか。

再三の指導に係らず、シート掛けが改善されない場合は  
**入構を、お断りすること**があります。

## 碎石及び建設発生土の運搬車両における 荷台シートの適正化について

平素より当組合各社における業務に対し、ご理解・ご協力を賜り、厚く御礼申し上げます。  
ご承知の通り、青梅、五日市、八王子地区を積載走行（碎石製品又は建設発生土の輸送）する際には、荷台へのシート掛けが必要です。当組合では、シート掛けについての統一基準を取りまとめました。組合各社へ出入りする車両については、次ページの基準を満たす様に、シートの変更（改善）並びに維持管理をお願い致します。



東京都碎石工業組合  
東京活用土協同組合  
協賛 八王子碎石協会  
協賛 青梅碎石輸送安全対策協議会



# 荷台シート掛けの

# 良い例・悪い例

## 輸送業オーナー並びに運転手の皆さんへ

荷台シートは、輸送時における荷こぼれや発塵防止のために装備をお願いしているものです。荷台後部や側面からの荷こぼれを防止するため、荷台全体が隠れるように、シート掛けの改善をお願いします。

**メッシュ（網目）シートは禁止とさせていただきます。**

### 良い例 側面、後部、上面共覆われている

自動シート



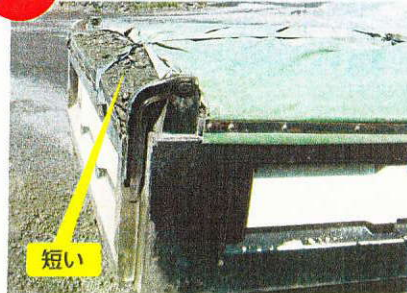
挿み式シート



二段式自動シート



**要改善** シートが短い

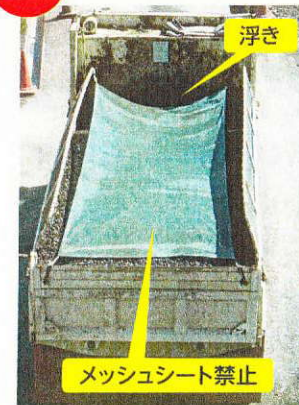


### 悪い例

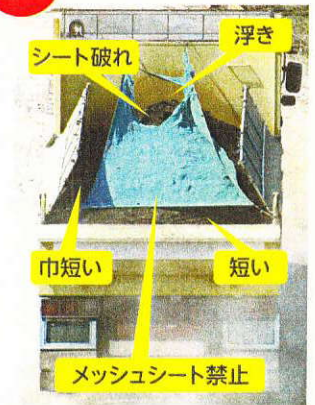
**要改善** 中シートの大きさ不足、メッシュシート禁止



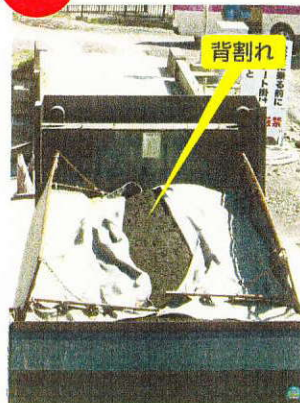
**要改善** 中シートの大きさ不足、メッシュシート禁止、浮き



**要改善** 中シートの大きさ不足、メッシュシート禁止、浮き



**要改善** 中央が覆われていない（背割れ）



**要改善** 背割れ、長さ不足



**要改善** メッシュシート禁止

